



# Ayuda Financiera 101: Programas Estatales

*Septiembre, 2021*



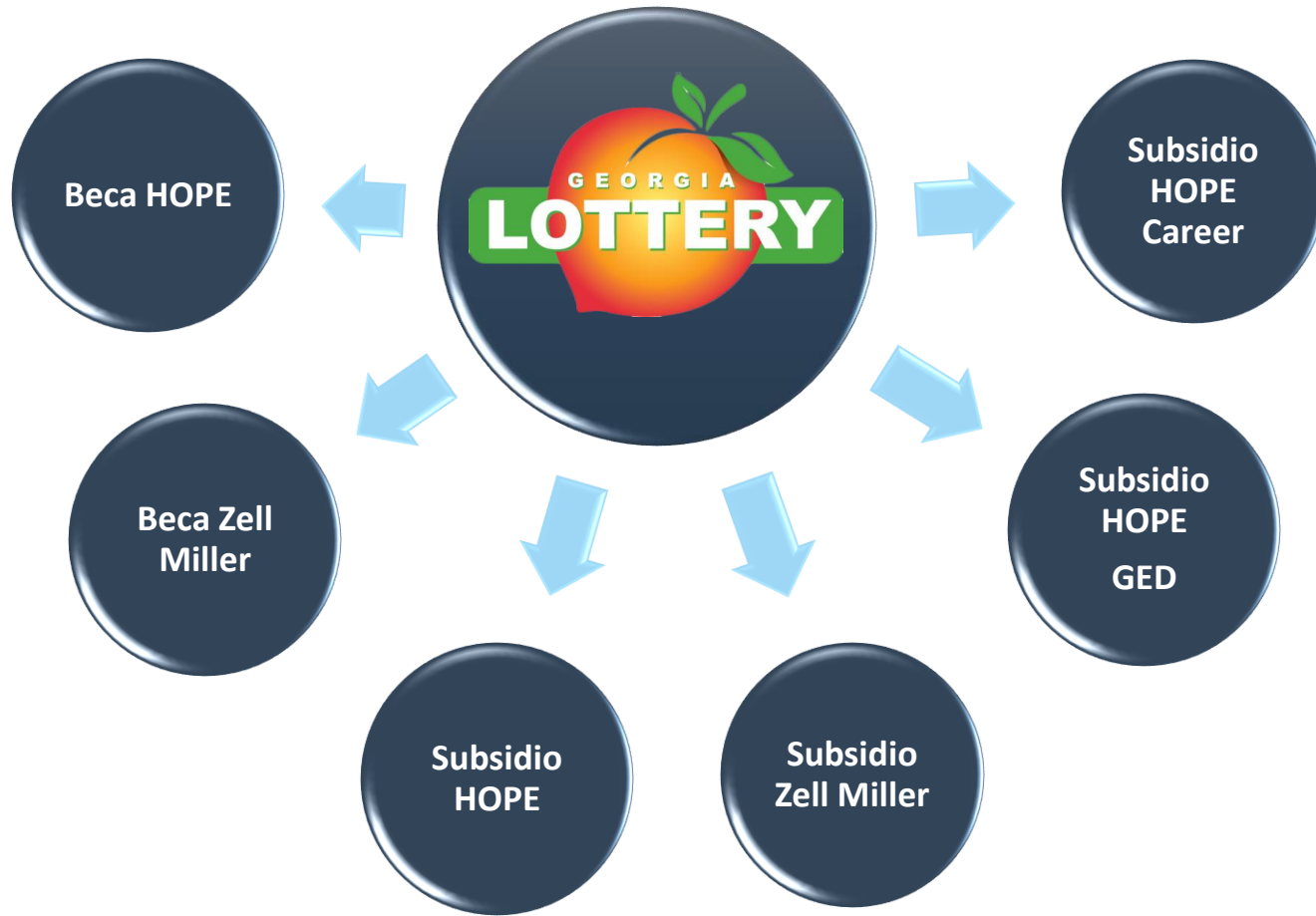
**GSFC** | Georgia Student  
Finance Commission



# Programas de Ayuda Financiera de Georgia



# Programas de Ayuda a Alumnos Sobresalientes



# Programa HOPE

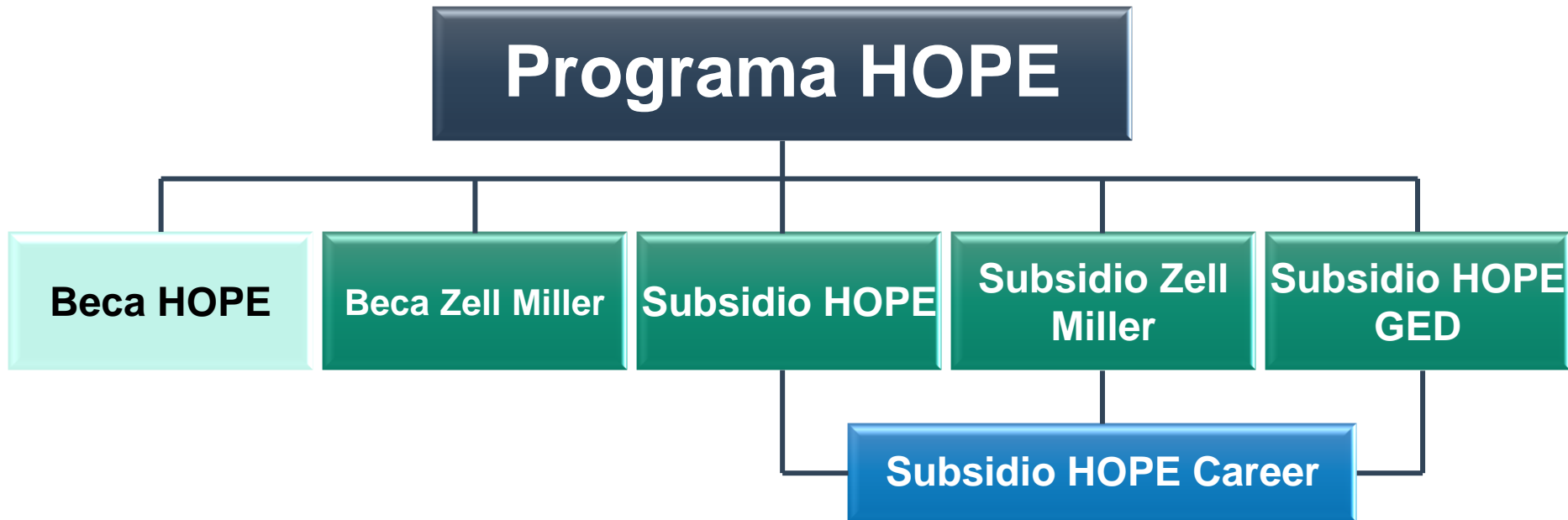
- Requisitos de Elegibilidad Generales
  - Ser residente legal de Georgia
  - Estar registrado en el Servicio Selectivo, si es necesario
  - Cumplir con la Ley de Educación Postsecundaria Libre de Drogas de Georgia de 1990
  - Cumplir con los requisitos de ciudadanía estadounidense o de residentes elegibles
  - Estar al día con todos los préstamos estudiantiles y otros programas de ayuda financiera
  - Asistir a una Institución de pregrado elegible
  - Debe estar trabajando para el primer programa de pregrado

# Instituciones Elegibles

PUBLIC	PRIVATE	TECHNICAL
<p>Abraham Baldwin Agricultural College                      Albany State University                      Atlanta Metropolitan State College                      Augusta University                      Clayton State University                      College of Coastal Georgia                      Columbus State University                      Dalton State College                      East Georgia State College                      Fort Valley State University                      Georgia College &amp; State University                      Georgia Gwinnett College                      Georgia Highlands College                      Georgia Institute of Technology                      Georgia Southern University                      Georgia Southwestern State University                      Georgia State University                      Gordon State College                      Kennesaw State University                      Middle Georgia State University                      Savannah State University                      South Georgia State College                      University of Georgia                      University of North Georgia                      University of West Georgia                      Valdosta State University</p>	<p>Agnes Scott College                      American InterContinental University                      Andrew College                      Art Institute of Atlanta                      Berry College                      Brenau University                      Brewton-Parker College                      Clark Atlanta University                      Covenant College                      DeVry University                      Embry-Riddle Aeronautical University                      Emmanuel College                      Emory University                      Georgia Military College                      Herzing University                      LaGrange College                      Life University                      Mercer University                      Morehouse College                      Oglethorpe University                      Paine College                      Piedmont College                      Point University                      Reinhardt University                      Saint Leo University                      Savannah College of Art &amp; Design                      Shorter University                      South University                      Spelman College                      Thomas University                      Toccoa Falls College                      Truett McConnell University                      Wesleyan College                      Young Harris College</p>	<p>Albany Technical College                      Athens Technical College                      Atlanta Technical College                      Augusta Technical College                      Central Georgia Technical College                      Chattahoochee Technical College                      Coastal Pines Technical College                      Columbus Technical College                      Georgia Northwestern Technical College                      Georgia Piedmont Technical College                      Gwinnett Technical College                      Lanier Technical College                      North Georgia Technical College                      Oconee Fall Line Technical College                      Ogeechee Technical College                      Savannah Technical College                      South Georgia Technical College                      Southeastern Technical College                      Southern Crescent Technical College                      Southern Regional Technical College                      West Georgia Technical College                      Wiregrass Georgia Technical College</p>

Updated 05/19

# Programa HOPE



# Elegibilidad Beca HOPE

- El estudiante debe aspirar a un título o licenciatura
- Graduarse de la escuela secundaria con un GPA HOPE de 3.0
  - Después de la escuela secundaria, también se puede obtener en la universidad.
- 4 créditos de cursos de rigor académico

# Cursos de Rigor Académico

Los cursos deben estar en la Lista de Cursos de Rigor Académico. Esto incluye:

- Advanced Placement (AP)
- International Baccalaureate (IB)
- Dual Enrollment en materias básicas de nivel de grado
- Matemáticas Avanzadas
- Ciencias Avanzadas
- Idioma extranjero II o mayor





# GPA HOPE de High School

- **SÓLO** es calculado por GSFC
- Solo cursos básicos de 9no a 12vo grado
- Las transcripciones son enviadas por la escuela secundaria
- 4 créditos de cursos de rigor académico
- Inicie sesión en la cuenta de [GAfutures.org](https://GAfutures.org) para acceder al HOPE GPA

# Mantener la Beca HOPE

Los estudiantes deben mantener un GPA universitario de 3.0 HOPE en todos los puntos de control, incluidos:

- Fin de cada semestre / trimestre de primavera
- 30/45 horas cursadas por semestre / trimestre
- 60/90 horas cursadas por semestre / trimestre
- 90/135 horas cursadas por semestre / trimestre
- Punto de control de tres períodos, si está inscrito menos de tiempo completo durante los primeros tres semestres / trimestres

# GPA HOPE de College

GSFC | Georgia Student Finance Commission


Welcome Student  
Sample High School

Sign Out Help

**GAfutures**  
Explore. Plan. Succeed.

- Home
- HOPE & State Aid Programs
- Federal Aid & Scholarships
- College Planning
- Career Exploration
- Resources
- About Us
- My GAfutures

GAfutures.org / My GAfutures /



- Profile
- Messages
- My High School HOPE GPA
- My High School Transcript
- My College HOPE Profile

### Messages

21 hours ago - My High School HOPE GPA & My College HOPE Profile Now Available

Keep track of your academic eligibility for the HOPE and Zell Miller Scholarship and Grant through high school and college.



GSFC Welcome to My GAfutures - Students

← College students receiving HOPE/Zell Miller Funds

# GPA HOPE de College

- **SÓLO** calculado por GSFC
- Calculado cada semestre/trimestre
- Los cursos STEM tienen una ponderación de 0.5 para todos los grados excepto A y F
- Los cursos de matrícula doble de la escuela secundaria no están incluidos

# Elegibilidad Beca Zell Miller

Requisitos de Rigor y uno de los siguientes:

Valedictorian o Salutatorian  
designado

Y

Alcanzar los requisitos  
mínimos de elegibilidad para  
HOPE



- GPA de HOPE mínimo de 3.7,  
calculado por GSFC, en cursos de  
rigor

Y

- Resultado total de 1200 en SAT

O

- Resultado compuesto de 26 en ACT

# Mantener la Beca Zell Miller

- Los estudiantes deben mantener un GPA de HOPE en la universidad de 3.3 en los siguientes puntos de control:

- Al final de cada semestre / trimestre de **Primavera**
- 30/45 horas cursadas por semestre/trimestre
- 60/90 horas cursadas por semestre/trimestre
- 90/135 horas cursadas semestre/trimestre
- Punto de control de tres períodos, si está inscrito menos de tiempo completo durante los primeros tres semestres / trimestres



# Becas HOPE & Zell Miller

- Los estudiantes pierden la elegibilidad por uno de los siguientes factores:
  - El requisito de GPA no se cumplió (3.0 para HOPE; 3.3 para Zell Miller)
    - Alcanzando el máximo de horas intentadas
    - 127 semestre
    - 190 trimestre
  - No usar los fondos dentro de los diez años posteriores a la graduación de la escuela secundaria o equivalente
    - Excepción para el servicio militar activo en las Fuerzas Armadas de los Estados Unidos
  - Recibió una licenciatura o un primer título profesional



# Subvención HOPE

## Requisitos de Elegibilidad:

- Inscrito en un programa de certificado o diploma
- No se requiere diploma de escuela secundaria / GED
- GPA de la escuela secundaria y / o puntajes de exámenes no son considerados



# Mantener Subvención HOPE

Los estudiantes deben mantener un GPA universitario acumulado de 2.0 en los siguientes puntos de control:

- 30 horas semestrales pagadas por la Beca HOPE
- 60 horas de crédito semestrales pagadas por la Beca HOPE
- **Máximo 63 horas semestrales pagadas**



# Subvención Zell Miller

## Requisitos de Elegibilidad:

- Mínimo GPA universitario acumulado de 3.5
- Los puntos de control ocurren al final de cada período de inscripción
- Debe ser un beneficiario de la Beca HOPE inicialmente
- Puede pagarse retroactivamente por el primer período
- Máximo 63 horas pagadas combinadas entre Becas Zell Miller y HOPE



# Subvención HOPE Career

- Los beneficiarios de las Becas HOPE y Zell Miller son elegibles para la Subvención HOPE Career
- Los estudiantes de inscripción de crédito doble o conjunto no son elegibles

- Producción de películas y diseño de escenarios
- Programación de computadoras
- Tecnología computacional
- Enfermería práctica
- Cuidado y educación de la primera infancia
- Tecnología de soldadura
- Fabricación de precisión
- Técnico ingeniero certificado
- Conducción de camiones comerciales
- Ciencias de la Salud
- Tecnología de equipos Diesel
- Tecnología de mantenimiento industrial
- Automotor
- Aviación
- Construcción
- Trabajador de línea eléctrica
- Logística

# Montos de Ayuda

	Beca HOPE	Beca Zell Miller
<b>Instituciones Públicas</b>	Parte de la matrícula	Matrícula estándar completa
<b>Instituciones Privadas Tiempo Completo</b>	\$2,152 por semestre (otoño, primavera, verano)  \$1,436 por trimestre (otoño, invierno, primavera, verano)	\$2,808 por semestre (otoño, primavera, verano)  \$1,914 por trimestre (otoño, invierno, primavera, verano)

	Subsidio HOPE	Subsidio Zell Miller
<b>Instituciones Públicas</b>	Parte de la matrícula	Matrícula estándar completa